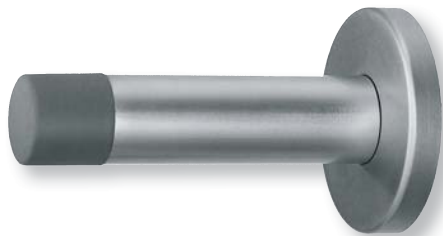




Bodentürpuffer
Modell 1737
Design Michael Schaefer
Preise Seite 376

Zum Thema Öffnen und Schließen gehören auch diese kleinen, leicht übersehbaren Produkte für Boden oder Wand, die sich meist unauffällig in ein Eck zwängen, um dann notfalls ganze Türblätter auffangen zu müssen. Wir könnten diesen stillen Begleitern in unserem Alltag ruhig etwas mehr Beachtung schenken – noch dazu, wenn sie so hübsch sind wie das Modell 1737 mit seinem eleganten, anthrazitfarbenen, 3-teiligen Gummikleid.

Design: GRUNDMANN,
SCHAEFER-DESIGN



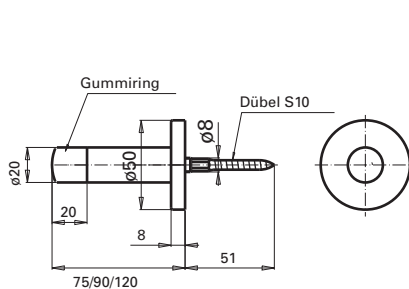
Wandtürpuffer
Modell 1735
Design Grundmann
Preise Seite 376



Bodentürpuffer
Modell 1736
Design Grundmann
Preise Seite 376

Technische Details

Wandtürpuffer **Modell 1735**

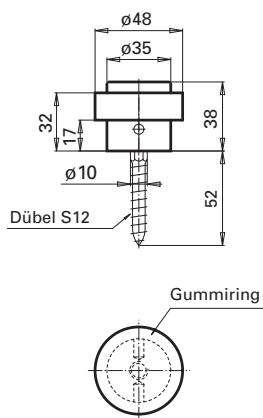


Vom Hersteller empfohlenes Türgewicht
von max. 80 kg – keine Prüfung.

Ausführungen

- F1-SAT = Aluminium silber eloxiert satiniert
- P-BE = Aluminium pulverbeschichtet (RAL-Standardfarben siehe Seite 31. Weitere Farben gegen Mehrpreis erhältlich.)
- E-POL = Edelstahl hochglanzpoliert
- E-SAT = Edelstahl satiniert

Bodentürpuffer **Modell 1736**

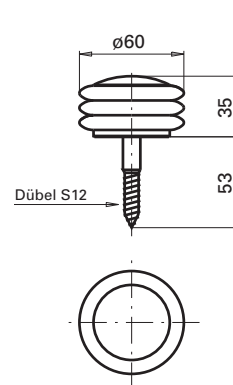


LBH-Ausschreibungsnummer
siehe **LG POS.NR. 37NB01*- 37NB04***

Ausschreibungstexte

Modell 1735: Wandtürpuffer für den Wohn- und Objektbereich, Montage mit Dübel S 10 an der Wand, in Längen von 75, 90 oder 120 mm lieferbar, Türgewicht bis max. 80 kg, z.B. 1735, Länge 75 mm, E-SAT

Bodentürpuffer **Modell 1737**



Modell 1736: Bodentürpuffer, stabile Ausführung für den Objektbereich, Gesamthöhe 38 mm, Befestigung mit Dübel S12 am Boden, Türgewicht bis max. 80 kg, z.B. 1736, E-SAT

Modell 1737: Bodentürpuffer, stabile und formschöne Ausführung für den Objektbereich, Gesamthöhe 41 mm, Befestigung mit Dübel S12 am Boden, Türgewicht bis max. 80 kg, z.B. 1737 E-SAT



Bodentürpuffer
Modell 1739
Design Grundmann
Preise Seite 376



Bodentürpuffer
Modell 1739/1739U
Design Grundmann
Preise Seite 376

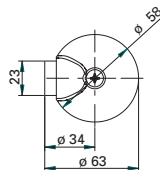
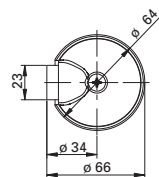
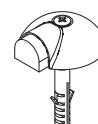
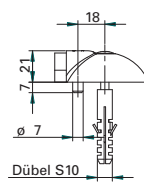
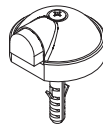
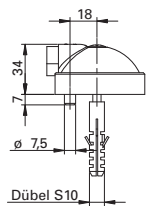
Die beiden GEOS-Türpuffer auf dieser Seite haben den praktischen Vorteil, auch von großen Bodenputzmaschinen überfahren werden zu können. Das erleichtert natürlich enorm die Arbeit des Reinigungsdienstes. Und nebenbei können sie auch schwere Türen bis zu 80 kg abpuffern. GEOS-Produkte sind eben vieles gewohnt.

Design: GRUNDMANN

Technische Details

Bodentürpuffer **Modell 1739/1739U mit Unterlagsplatte**

Bodentürpuffer **Modell 1739 ohne Unterlagsplatte**



Ausführung

E-SAT = Edelstahl satiniert

Vom Hersteller empfohlenes Türgewicht von **max. 80 kg – keine Prüfung.**

LBH-Ausschreibungsnummer

siehe **LG POS.NR. 37NB05*- 37NB06***

Ausschreibungstext

Modell 1739: Bodentürpuffer für Bodenreinigungsmaschinen geeignet, stabile und formschöne Ausführung für den Objektbereich, Gesamthöhe ohne Unterlagsplatte 21 mm, Gesamthöhe mit Unterlagsplatte (13 mm) 34 mm, Befestigung mit Dübel S10 am Boden, Türgewicht bis max. 80 kg, z.B. Modell 1739 E-SAT



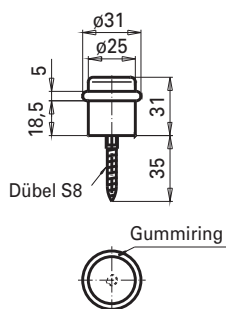
Bodentürpuffer
Werksdesign
Modell 1734 in E-SAT
Preise Seite 377

Während im Objektbereich robuste Türpuffer gefordert sind, um schwere Objektüren aufhalten zu können, kann man im privaten Wohnbereich ruhig auch etwas zierlichere Teile montieren. Ganz verzichten sollte man auf diese unauffälligen Wegbegleiter allerdings nicht. Denn Sie schonen nicht nur Tür und Wand, sondern auch die Nerven der Hausfrau.

Design: GRUNDMANN

Technische Details

Bodentürpuffer **Modell 1734** (Höhe: 31 mm)



Vom Hersteller empfohlenes Türgewicht von max. 40 kg – keine Prüfung.

Ausführungen Modell 1734

F1-SAT = Aluminium silber eloxiert satiniert
E-SAT = Edelstahl satiniert

Montage

ist ohne Abnahme des Gummiringes möglich

Ausschreibungstext

Bodentürpuffer für den Wohnbereich, Durchmesser mit Gummiring \varnothing 31 mm (ohne Gummi \varnothing 25 mm), Gesamthöhe 31 mm, Befestigung mit Dübel S8 am Boden, Türgewicht bis max. 40 kg, z.B. 1734, E-SAT

LBH-Ausschreibungsnummer

siehe **LG POS.NR. 37NB04***